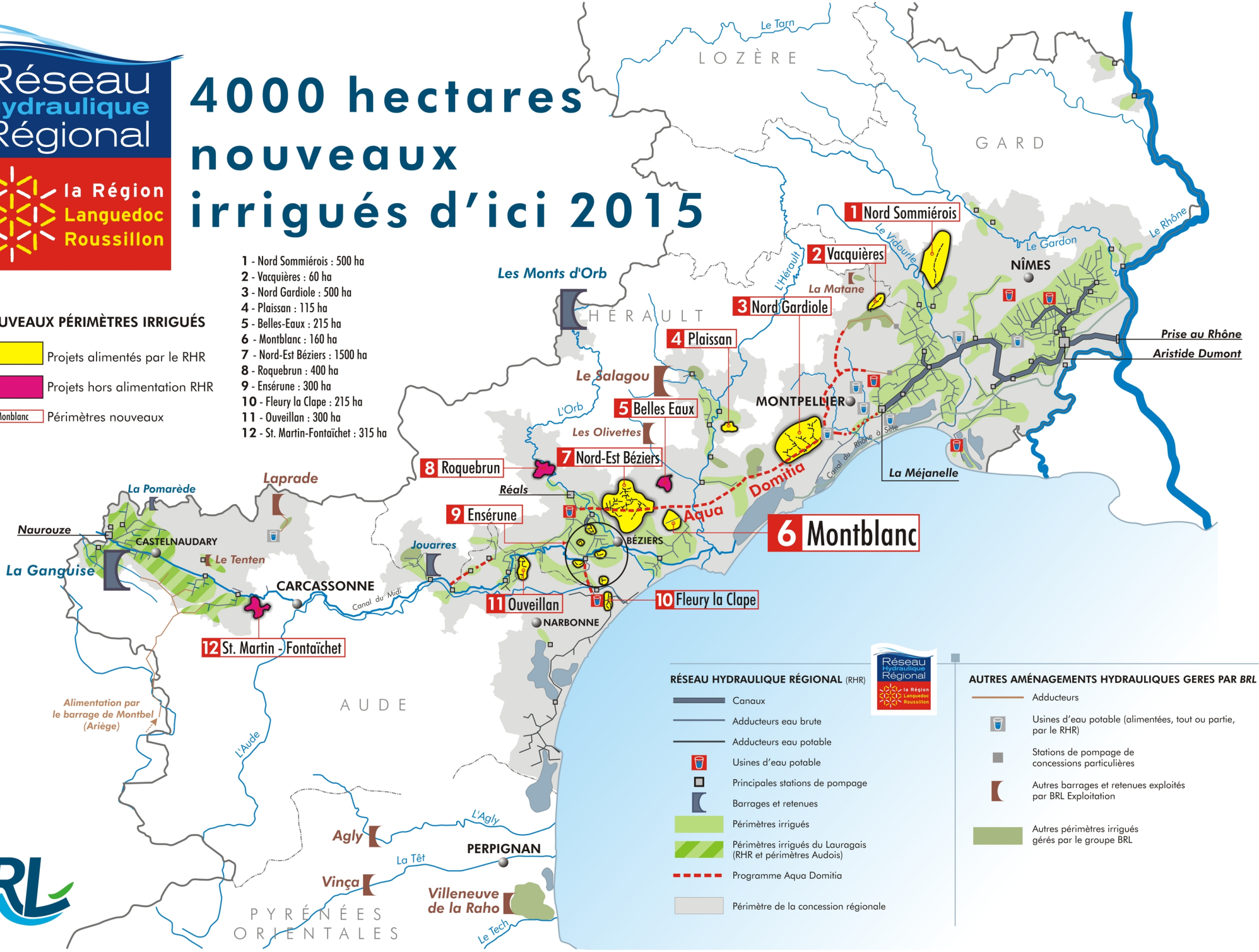


4000 hectares nouveaux irrigués d'ici 2015

NOUVEAUX PÉRIMÈTRES IRRIGUÉS

- Projets alimentés par le RHR
- Projets hors alimentation RHR
- 6 Montblanc Périèmes nouveaux

- 1 - Nord Sommiérois : 500 ha
- 2 - Vacquières : 60 ha
- 3 - Nord Gardiole : 500 ha
- 4 - Plaisan : 115 ha
- 5 - Belles-Eaux : 215 ha
- 6 - Montblanc : 160 ha
- 7 - Nord-Est Béziers : 1500 ha
- 8 - Roquebrun : 400 ha
- 9 - Ensérune : 300 ha
- 10 - Fleury la Clape : 215 ha
- 11 - Ouveillan : 300 ha
- 12 - St. Martin-Fontaïchet : 315 ha



RÉSEAU HYDRAULIQUE RÉGIONAL (RHR)

- Canaux
- Adducteurs eau brute
- Adducteurs eau potable
- Usines d'eau potable
- Principales stations de pompage
- Barrages et retenues
- Périèmes irrigués
- Périèmes irrigués du Lauragais (RHR et périèmes Audois)
- Programme Aqua Domitia
- Périème de la concession régionale

AUTRES AMÉNAGEMENTS HYDRAULIQUES GERES PAR BRL

- Adducteurs
- Usines d'eau potable (alimentées, tout ou partie, par le RHR)
- Stations de pompage de concessions particulières
- Autres barrages et retenues exploités par BRL Exploitation
- Autres périèmes irrigués gérés par le groupe BRL